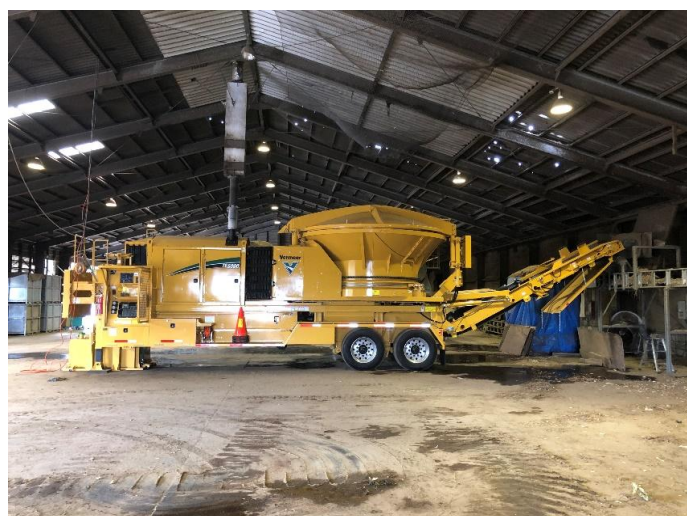




株式会社林田産業グリーンリサイクル



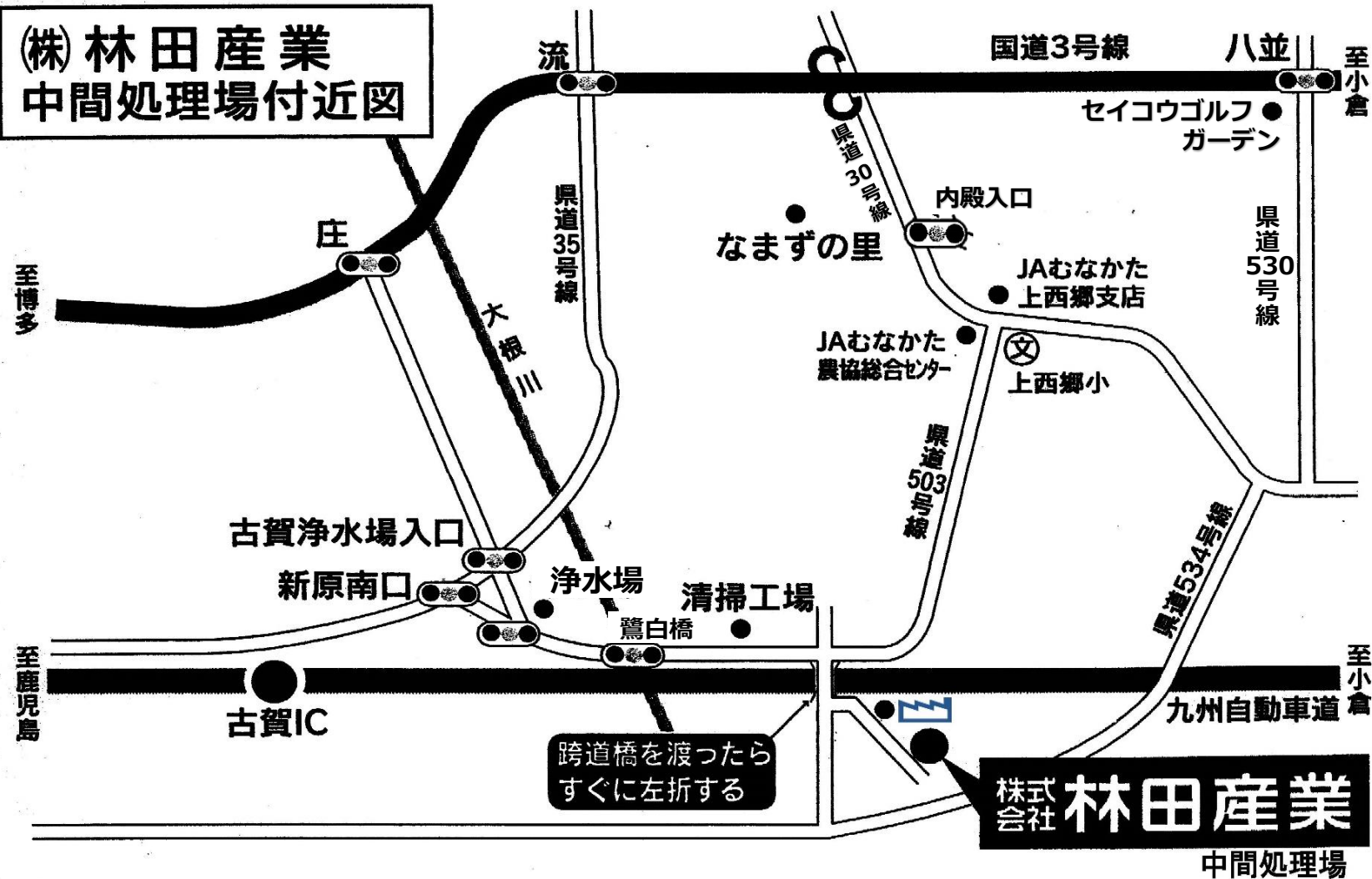
産業廃棄物の中間処理場 <small>優良</small>	
氏名又は名称・代表者	(株) 林田産業 代表取締役 林田 賀津利
本 社 住 所	福岡県福津市中央5丁目12番1号
事 業 の 範 囲	中間処理業(破砕)
廃棄物の種類	木くず(根株、伐採及び未木枝条に限る。)以上1品目
設 置 場 所	福岡県福津市舎利蔵274番
設 置 年 月 日	平成 27 年 7 月 24 日
処 理 能 力	112t/日(8時間)
許 可 番 号	第 04020068628 号
許 可 年 月 日	令和 5 年 10 月 31 日
許可の有効年月日	令和 12 年 10 月 30 日
管理者名及び連絡先	(株)林田産業グリーンリサイクル TEL (0940)35-8865
注意 <ul style="list-style-type: none"> ○産業廃棄物処理施設につき関係者以外立ち入り禁止 ○許可なくして産業廃棄物の持ち出し禁止 	



一般廃棄物の中間処理場	
氏名又は名称・代表者	(株) 林田産業 代表取締役 林田 賀津利
本 社 住 所	福岡県福津市中央5丁目12番1号
事 業 の 範 囲	中間処理業(①破砕 ②破砕・発酵・堆肥化)
廃棄物の種類	①木くず(根株、伐採及び未木枝条に限る。) 草 ②生ごみ 以上3品目
設 置 場 所	福岡県福津市舎利蔵274番
設 置 年 月 日	平成 27 年 7 月 24 日
処 理 能 力	112t/日(8時間)
許 可 番 号	第 福岡県第73号 福津市第1号
許 可 年 月 日	令和 7 年 9 月 1 日
有効年月日	令和 9 年 8 月 31 日
管理者名及び連絡先	(株)林田産業グリーンリサイクル TEL (0940)35-8865
注意 <ul style="list-style-type: none"> ○産業廃棄物処理施設につき関係者以外立ち入り禁止 ○許可なくして産業廃棄物の持ち出し禁止 	

2025/8/25

**(株) 林田産業
中間処理場付近図**



株式会社林田産業 グリーンリサイクルセンター
〒811-3204 福岡県福津市舍利蔵274

TEL : 0940-35-8865 FAX : 0940-35-8867
営業時間 9:00~17:00 日祝日休み