

粗大ごみの出し方

自宅の前に出す方法(令和5年7月から)



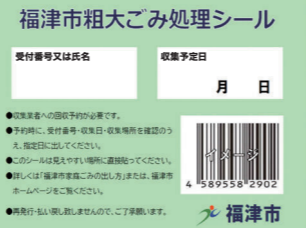
予約が必要

①各地区の清掃業者に申し込みます。
予約受付時間は火曜日～金曜日の午後1時～午後4時です。
業者が伝える「収集日・受付番号・必要シール枚数」をメモしてください。

②「粗大ごみ処理シール」を販売店で購入します。
シール1枚520円です。

③業者が指定した日の午前9時までに、指定された場所に、シールを貼った粗大ごみを出します。
シールに受付番号又は氏名と収集予定日を記入してください。
粗大ごみを出す場所は、原則、自宅の前や燃やすごみを出すところです。
集合住宅は管理人に出す場所を事前に確認してください。

④業者が収集に来ます。 ※自動車や人の通行の妨げにならない場所に出してください。



申し込みの流れ

粗大ごみを出すときの申込み先(令和5年7月から)
お住まいの地域によって申込み先が異なります。

旧津屋崎町エリアにお住まいの方

→津屋崎清掃社 ☎ 0940-52-1737
FAX 0940-52-5878
✉ info@tsuyazakiseisou.jp

旧福岡町エリアでJR鹿児島本線の北側にお住まいの方

→西村産業 ☎ 0940-42-2314
FAX 0940-42-2469
✉ sodai@nishimura-sangyo.com

旧福岡町エリアでJR鹿児島本線の南側にお住まいの方

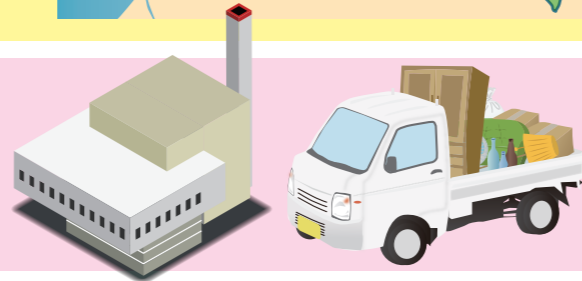
→林田産業 ☎ 0940-72-1160 (専用ダイヤル)
FAX 0940-42-1787
URL https://sojinin.co.jp

林田産業 検索



古賀清掃工場・不燃物処理場に直接持ち込む方法

→10ページの「自己搬入(有料)」を参照



清掃業者に臨時収集を依頼する方法 (引っ越し等で大量にごみがある場合)

→12ページの「臨時ごみ(引っ越し・片付け等に伴う)収集の申し込み」を参照



令和5年度粗大ごみ用処理シール取り扱い店舗予定店

- あんずの里市利用組合
- イオン九州(株) マックスバリュ 福岡駅前店
- イオン九州(株) イオン福岡店
- (株)イズミ ゆめマート福岡
- お魚センター うみがめ
- グッデイ 古賀千鳥店
- ココカラファイン イオンモール福岡店
- コメリハードアンドグリーン 津屋崎店
- サンドラッグ 福岡店
- セブンイレブン 古賀花見東7丁目店
- セブンイレブン 福岡駅前店
- セブンイレブン 福岡若木台店
- セブンイレブン 福岡勝浦店
- セブンイレブン 福岡津屋崎店
- セブンイレブン 福岡海岸通り店
- セブンイレブン 福岡大和町店
- ダイレックス 東福岡店
- たにぐちでんき
- 谷口文具(有)
- ツルハドラッグ 古賀美郷店
- ディスカウントドラッグコスモス 古賀店
- ディスカウントドラッグコスモス 福岡駅前店
- ディスカウントドラッグコスモス 福岡店
- ディスカウントドラッグコスモス 宮司店
- デイリーヤマザキ 光陽台南店
- ドラッグストアモリ 福岡店
- ドラッグストアモリ 福岡店
- 西鉄ストア レガネット東郷
- 西鉄ストア レガネット福岡店
- ファミリーマートJR 福岡駅前店
- ファミリーマート 福岡上西郷店
- プロマート 福岡店
- ホームプラザナフコ 古賀店
- MrMax Select 福岡店
- ミニストップ 福岡日蔭野店
- ゆめマート 津屋崎店
- ルミエール 古賀店
- ルミエール 福岡店
- ローソン 東福岡駅前店
- ローソン 福岡中央一丁目店
- ローソン 福岡花見が丘1丁目店
- ローソン 宗像若木台店
- ローソン 古賀舞の里店
- (有)井原書店
- 三笠文具店
- (有)西村産業
- 中嶋米穀店
- 津屋崎スーパー
- (有)津屋崎清掃社
- (有)島田義之商店
- 武田酒店
- 米だるま
- 北野商店

※上記店舗は令和5年2月1日時点の予定であり変更となる場合があります。
詳しくは各店舗にお問い合わせください。

粗大ごみとして出せないものの例

○家電リサイクル対象品目

テレビ、エアコン、洗濯機、衣類乾燥機、冷蔵庫、冷凍庫

○パソコン

デスクトップ本体、ディスプレイ、ノートパソコンなど

○その他

バッテリー、タイヤ、ガスボンベ、農機具、石こうボード、スレート、ピアノ、耐火金庫、FRP製製品、太陽光パネル、フロンが入っているものなど

